

～納得のいく仕事さがしをしたい若者・学生のための～

ぎふ、キャリアステッププログラム

キャリアステ

Career Step

2025年は就職してスタート!

「働きたい」若者(概ね18歳から35歳)の就職活動をキャリア専門家が応援します!

学業と就活の両立ができず、気がつけば内定がない…



学校を中退・就職せずに卒業し、バイトなども続かずこの後の働き方はどうしよう…



一度就職はしたけど職場が合わずに辞めてしまって、次の仕事に向かえない…

スマホは使えるけど、実はパソコンをほとんど使ったことがない…



そろそろ働かなくてはと思っても、その一歩を一人で踏み出せずにいる若者を対象に、**「就活最初のいっぽ」**を応援するプログラムを開催します!

基礎を学び、応募の幅を広げましょう! また、就職活動に必要な応募書類の作成や面接練習を体験することで、安心して次のいっぽを踏み出す準備をします。

就活最初のいっぽ

4回シリーズ

11/24(日)

就活最初のいっぽ Part 1

「ITスキル基礎講座①」 デジタルスキル・パソコンスキルとは?

パソコンの使い方の基礎講座です。「日常的にスマホやタブレットしか使わない」「学生の時からパソコンは使っていない、Windowsって?」とパソコンから離れてしまっている方向けに、基本のキから、仕事で使うIT全般について学びます。

パソコン講師 飯田克己氏

12/1(日)

就活最初のいっぽ Part 2

「ITスキル基礎講座②」 オフィスソフトの使い方を学ぶ

Part1の続きとなるITスキル基礎講座です。Word、Excel、Powerpointの基本操作を学びます。仕事でよく使う便利な機能を知りパソコン作業の効率をアップさせて、なりたい自分に近づきましょう。

パソコン講師 飯田克己氏

12/7(土)

就活最初のいっぽ Part 3

「生成AIを参考にして 応募書類をつくってみよう」

求人応募に必要な履歴書や職務経歴書。WordやExcelを使った応募書類作成の基本と、生成AIを参考にして志望動機や自己PRを作成する方法を学びます。また自分の経験を棚卸しすることで、自分の特長や強みを発見しましょう。

パソコン講師 飯田克己氏
一般社団法人サステナブル・サポート
キャリアカウンセラー 三ツ口和美



12/14(土)

就活最初のいっぽ Part 4

「面接とは? 準備はどうする?」

就職活動の専門家であるキャリアカウンセラーから面接対策について学びます。面接は、就職活動の重要ポイントです。自己紹介のコツなどを講義で学び、面接練習で自信をつけていきます。自信をもって面接に挑める自分になりましょう。



一般社団法人サステナブル・サポート
キャリアカウンセラー 三ツ口和美

時間 13:30～15:30 定員 各回10名(※申込多数の場合は抽選)

会場 Part①②③: 岐阜市橋本町1丁目10-23 ハートフルスクエアG パソコンルーム
Part④: 岐阜市長住町2-7 アーバンフロントビル3階

参加対象 働きたい、働きはじめたい、と考えている岐阜市在住の概ね18歳から35歳までの若者
※ローマ字入力でタイピングができることが望ましい

主催: 岐阜市 運営団体: 一般社団法人サステナブル・サポート

申込方法は裏面をご覧ください。

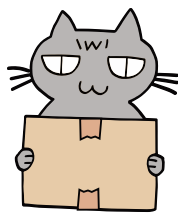
岐阜市では全ての人に居場所と出番があり、幸せを実感できることのできる社会の構築を目指し、「ワークダイバーシティ」に取り組んでいます。



就活最初の**いっぽ** インターンシップ体験

企業での インターンシップ体験

指定された企業の中から、希望先を選び半日(2~3時間)程度の就業体験を実施します。担当スタッフも同行するので、安心して就業体験ができます。また、自分の得手不得手も分かります。

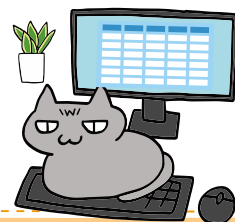


パソコンを使った業務を体験する インターンシップ体験

令和7年1月13日(月・祝) 10:00~12:00開催

場所 ハートフルスクエア-G パソコンルーム

パソコンを使用して事務業務の仕事体験を行います。業務指示に従って一人で作業が進められるかなどセルフチェックができます。WordやExcelを使います。



※「就活最初のいっぽ」シリーズにご参加いただいた方には、簡単なアンケートにお答えいただけます。また、15分程度のキャリア面談を実施予定です。これからの働き方や働く条件などについて整理することができます。

※キャリアカウンセラーと相談し、どのインターンシップ体験に参加するか選んでいただけます。

※尚、企業でのインターンシップ体験は、人数やスケジュールによってご希望に添えない場合もありますのでご了承ください。



申込方法

右記のQRコード、電話、メールでお申し込みください。



☎058-216-0520

✉career-pro@sus-sup.org

申込期限 各回開催日の3日前まで ※申込者多数の場合は抽選とさせていただきます。

アクセス

【「就活最初のいっぽ」Part①②③】

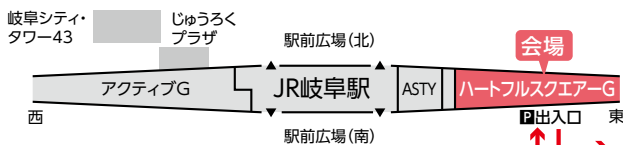
【パソコンを使った業務を体験するインターンシップ体験】会場

〒500-8521 岐阜市橋本町1丁目10-23

ハートフルスクエア-G パソコンルーム (JR岐阜駅の高架下の建物です)

▶ JR岐阜駅から徒歩2分 (駅構内から2F連絡通路がご利用できます)

▶ 名鉄岐阜駅から徒歩5分



【自転車でお越しの場合】駐輪場をご利用ください。(1日1回につき120円。施設利用の場合は駐輪料金が免除になります) ※原動機付き自転車、自動二輪はご利用になれません。

【車でお越しの場合】南側の駐車場入口より、3F駐車場をご利用ください。※施設ご利用以外の駐車はご遠慮ください。※駐車場入り口へは、JR岐阜駅方面から東へ進行していただき、左折のみ入庫が可能となっています。※高さ2.0メートル×幅2.05メートルのお車まで入庫可能です。

【「就活最初のいっぽ」Part④】会場

〒500-8175 岐阜市長住町2-7

アーバンフロントビル3階

▶ JR岐阜駅から徒歩5分

▶ 名鉄岐阜駅から徒歩1分



※駐車場はございません。自家用車で越しの場合は、近隣のコインパーキングをご利用ください。

お問合せ



Sustainable Support

一般社団法人 サステイナブル・サポート

〒500-8175 岐阜県岐阜市長住町2丁目7番地 アーバンフロントビル3階

☎058-216-0520 FAX 058-215-1932

✉career-pro@sus-sup.org

サステイナブル・サポート
公式サイト

